

Cystersów 13

Kraków, Grzegórzki (II), ul. Cystersów 13

Informacje o budynku | Building information

Status budynku Building status	Istniejący Existing
Rok budowy Year of construction	2003
Współczynnik miejsc parkingowych Parking ratio	1 / 66 m ²
Całkowita powierzchnia budynku Total building area	1 500 m ²

Warunki komercyjne | Commercial terms

Koszty eksploatacyjne Service charge	po zalogowaniu after login
Dostępność Availability	po zalogowaniu after login
* m ² /miesiąc per m ² per month	

Lokalizacja | Location



Dostępna powierzchnia | Available space

Budynek całkowicie wynajęty
Building completely leased



Standardowe wykończenie | Standard fit-out



Klimatyzacja
Air conditioning

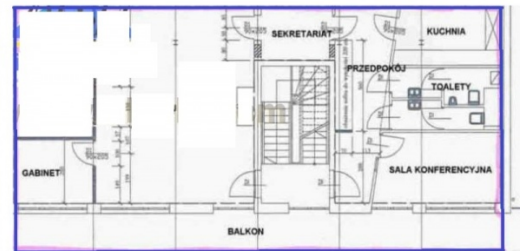


Kontrola dostępu do budynku
Access control



BMS
BMS

Plan piętra | Floor plan



Kontakt | Contact



+48 12 294 94 30

Dodatkowe informacje
More information